

zeit   
RIVER COUNTY1









THE NEW SPIRIT OF SAIGON SOUTH

ZENITH

The best in urban development construction

EXPERIENCE

Rich interactions in natural environments, among diverse cultures and lifestyles

INNOVATION

A reformed and transformed approach to integrated technology

TIMELESS

A time-honoured approach to life and values



SỨC SỐNG MỚI CỦA NAM SÀI GÒN

ZENITH

Là công trình ghi dấu bước chuyển mình của lịch sử phát triển đô thị

EXPERIENCE — TRẢI NGHIỆM

Mang đến sự tương tác cao với môi trường thiên nhiên, tương lai và cơ sở hạ tầng trong một cộng đồng đa dạng về văn hóa và phong cách sống

INNOVATION — CẢI TIẾN

Cải thiện cuộc sống, nâng tầm phong cách sống với công nghệ hiện đại

TIMELESS — VƯỢT THỜI GIAN

Mang đến những giá trị trường tồn cho cuộc sống của cư dân

LOCATION  
MAP



BẢN ĐỒ  
DỰ ÁN

With great infrastructure via new and improved highways, bridges and the coming metro line, ZEITGEIST boasts quick, easy access to Phu My Hung and the CBD.

Với hệ thống cơ sở hạ tầng tân tiến, đường cao tốc, cầu vượt và hệ thống tàu điện ngầm đang được xây dựng sẽ giúp cho ZEITGEIST - dễ dàng di chuyển đến khu Phú Mỹ Hưng và các quận trung tâm khác.







Derived from the German “Zeitgeist”, meaning “the spirit of the times”, zeit RIVER COUNTY 1 incorporates only the best in sustainable and smart technology, while benefiting from abundant green space in a low-density residential area.

The integrated nature, unique style and incorporated intelligence inherent to the project are the first steps toward building a more exceptional Vietnam.

CHOOSE TO BALANCE YOUR LIFE  
CHOOSE

zeit **XII**  
RIVER COUNTY1

*ZEITGEIST trong tiếng Đức có nghĩa là “tinh thần của thời đại”, khu đô thị zeit RIVER COUNTY 1 là sự kết hợp của ứng dụng công nghệ thông minh bền vững vào thiết kế mảng xanh được bố trí rộng rãi bên cạnh mật độ dân cư thấp đảm bảo mang lại sự cân bằng hoàn hảo cho cư dân.*

*Với sự giao hòa của thiên nhiên, phong cách thiết kế độc đáo và công nghệ thông minh, dự án sẽ là sự chuyển mình lớn, mang đến những bước tiến quan trọng trong việc xây dựng bức tranh đô thị tại Việt Nam.*

CHỌN CÂN BẰNG CUỘC SỐNG  
CHỌN

zeit **XII**  
RIVER COUNTY1



# A HARMONIOUS BALANCE

BETWEEN A BUSY URBAN  
EXISTENCE AND A RELAXED,  
PEACEFUL ONE

CÂN BẰNG TRONG  
SỰ GIAO HÒA GIỮA  
ĐÔ THỊ SÔI ĐỘNG  
VÀ KHÔNG GIAN  
THANH BÌNH, THƯ THÁI









zeit

RIVER COUNTY1

In its first phase, zeit RIVER COUNTY 1 will consist of 17.9 ha, including 359 villas, townhouses and shophouses.

zeit RIVER COUNTY 1 là phân khu 1.1 của siêu đô thị thông minh với tổng diện tích 17.9ha, gồm 359 biệt thự, nhà phố và nhà phố thương mại.



PRODUCT	LAND LOT	GFA	FLOOR	A30	A31	A32	TOTAL/RATIO	
SHOPHOUSES	126	375	4F	–	31	35	66	18%
TOWNHOUSES	119	258	3F+Attic	–	31	35	66	18%
SEMI-D VILLAS	162	235	3F	–	–	40	40	33%
SEMI-D VILLAS	200	300	3F	–	76	–	76	
SINGLE VILLA	250	266~317	3F	28	35	–	63	31%
	300	354~380	3F+BF	14	–	–	14	
SINGLE VILLA	300	320~398	3F	4	11	19	34	
	TOTAL			46	184	129	359	100%

DISCLAIMER

– This plan is approximate and subject to change as per approval by relevant authorities.

– Plans are not to scale. Dimensions shown are in meters.

– Furniture and interiors within are examples only. Upon handover, houses will be ‘bare’ without any furniture or interiors.

– Area is calculated based on the outer boundary line of the building including wall, balcony, terrace and utility spaces for piping works. This area is subject to change during construction to improve construction details and methods.

– Information herewith is for reference only; official information will be recorded in the final sale contract.

– The land lot and GFA suggested is for reference only. The actual unit area will be recorded in the final sale & purchase agreement.

KHUYẾN CÁO

– Mặt bằng này là đo đạc ước tính và có thể được thay đổi theo sự phê duyệt của cơ quan chức năng có thẩm quyền.

– Tỷ lệ không nhất thiết phải là tiêu chuẩn khi xây dựng hoàn thiện. Đơn vị đo lường là mét.

– Nội thất chỉ mang tính tham khảo. Trên thực tế, sản phẩm sẽ được hoàn thiện “thô” khi bàn giao khách hàng.

– Diện tích được tính từ ranh giới bên ngoài của căn nhà (bao gồm tường, ban công, sân thượng và phần diện tích cho đường ống), có thể được thay đổi trong quá trình thi công để cải thiện các chi tiết và phương pháp thi công.

– Tất cả thông tin chỉ mang tính chất tham khảo, thông tin chính thức sẽ được ghi rõ trong hợp đồng.

– Diện tích và GFA được đề xuất mang tính chất tham khảo. Thực tế từng căn sẽ được nêu rõ trong hợp đồng mua bán.



SHOPHOUSE

NHÀ PHỐ  
THƯƠNG MẠI

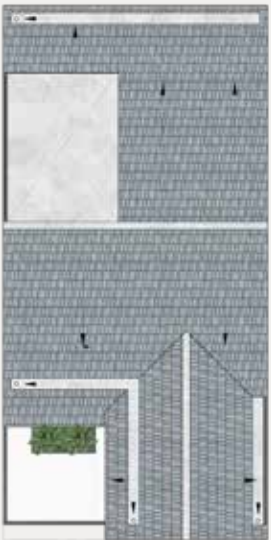
TYPICAL/ CĂN ĐIỂN HÌNH

- LAND LOT / DIỆN TÍCH ĐẤT — 126m<sup>2</sup>
- GFA — 375m<sup>2</sup>

SHOPHOUSE



FLOORPLAN / MẶT BẰNG TẦNG



DISCLAIMER

- This plan is approximate and subject to change as per approval by relevant authorities.
- Plans are not to scale. Dimensions shown are in meters.
- Furniture and interiors within are examples only. Upon handover, houses will be 'bare' without any furniture or interiors.
- Area is calculated based on the outer boundary line of the building including wall, balcony, terrace and utility spaces for piping works. This area is subject to change during construction to improve construction details and methods.
- Information herewith is for reference only; official information will be recorded in the final sale contract.
- The land lot and GFA suggested is for reference only. The actual unit area will be recorded in the final sale & purchase agreement.

KHUYẾN CÁO

- Mặt bằng này là đo đạc ước tính và có thể được thay đổi theo sự phê duyệt của cơ quan chức năng có thẩm quyền.
- Tỷ lệ không nhất thiết phải là tiêu chuẩn khi xây dựng hoàn thiện. Đơn vị đo lường là mét.
- Nội thất chỉ mang tính tham khảo. Trên thực tế, sản phẩm sẽ được hoàn thiện "thô" khi bàn giao khách hàng.
- Diện tích được tính từ ranh giới bên ngoài của căn nhà (bao gồm tường, ban công, sân thượng và phần diện tích cho đường ống), có thể được thay đổi trong quá trình thi công để cải thiện các chi tiết và phương pháp thi công.
- Tất cả thông tin chỉ mang tính chất tham khảo, thông tin chính thức sẽ được ghi rõ trong hợp đồng.
- Diện tích và GFA được đề xuất mang tính chất tham khảo. Thực tế từng căn sẽ được nêu rõ trong hợp đồng mua bán.



TOWNHOUSE

NHÀ PHỐ

TYPICAL/ CĂN ĐIỂN HÌNH

- LAND LOT / DIỆN TÍCH ĐẤT — 119m<sup>2</sup>
- GFA — 258m<sup>2</sup>



FLOORPLAN / MẶT BẰNG TẦNG



DISCLAIMER

- This plan is approximate and subject to change as per approval by relevant authorities.
- Plans are not to scale. Dimensions shown are in meters.
- Furniture and interiors within are examples only. Upon handover, houses will be 'bare' without any furniture or interiors.
- Area is calculated based on the outer boundary line of the building including wall, balcony, terrace and utility spaces for piping works. This area is subject to change during construction to improve construction details and methods.
- Information herewith is for reference only; official information will be recorded in the final sale contract.
- The land lot and GFA suggested is for reference only. The actual unit area will be recorded in the final sale & purchase agreement.

KHUYẾN CÁO

- Mặt bằng này là đo đạc ước tính và có thể được thay đổi theo sự phê duyệt của cơ quan chức năng có thẩm quyền.
- Tỷ lệ không nhất thiết phải là tiêu chuẩn khi xây dựng hoàn thiện. Đơn vị đo lường là mét.
- Nội thất chỉ mang tính tham khảo. Trên thực tế, sản phẩm sẽ được hoàn thiện "thô" khi bàn giao khách hàng.
- Diện tích được tính từ ranh giới bên ngoài của căn nhà (bao gồm tường, ban công, sân thượng và phần diện tích cho đường ống), có thể được thay đổi trong quá trình thi công để cải thiện các chi tiết và phương pháp thi công.
- Tất cả thông tin chỉ mang tính chất tham khảo, thông tin chính thức sẽ được ghi rõ trong hợp đồng.
- Diện tích và GFA được đề xuất mang tính chất tham khảo. Thực tế từng căn sẽ được nêu rõ trong hợp đồng mua bán.



SEMI DETACHED VILLA

BIỆT THỰ SONG LẬP

TYPICAL 162m<sup>2</sup> / CĂN ĐIỂN HÌNH 162m<sup>2</sup>

- LAND LOT / DIỆN TÍCH ĐẤT — 162m<sup>2</sup>
- GFA — 235m<sup>2</sup>

SEMI DETACHED VILLA



FLOORPLAN / MẶT BẰNG TẦNG



DISCLAIMER

- This plan is approximate and subject to change as per approval by relevant authorities.
- Plans are not to scale. Dimensions shown are in meters.
- Furniture and interiors within are examples only. Upon handover, houses will be 'bare' without any furniture or interiors.
- Area is calculated based on the outer boundary line of the building including wall, balcony, terrace and utility spaces for piping works. This area is subject to change during construction to improve construction details and methods.
- Information herewith is for reference only; official information will be recorded in the final sale contract.
- The land lot and GFA suggested is for reference only. The actual unit area will be recorded in the final sale & purchase agreement.

KHUYẾN CÁO

- Mặt bằng này là đo đạc ước tính và có thể được thay đổi theo sự phê duyệt của cơ quan chức năng có thẩm quyền.
- Tỷ lệ không nhất thiết phải là tiêu chuẩn khi xây dựng hoàn thiện. Đơn vị đo lường là mét.
- Nội thất chỉ mang tính tham khảo. Trên thực tế, sản phẩm sẽ được hoàn thiện "thô" khi bàn giao khách hàng.
- Diện tích được tính từ ranh giới bên ngoài của căn nhà (bao gồm tường, ban công, sân thượng và phần diện tích cho đường ống), có thể được thay đổi trong quá trình thi công để cải thiện các chi tiết và phương pháp thi công.
- Tất cả thông tin chỉ mang tính chất tham khảo, thông tin chính thức sẽ được ghi rõ trong hợp đồng.
- Diện tích và GFA được đề xuất mang tính chất tham khảo. Thực tế từng căn sẽ được nêu rõ trong hợp đồng mua bán.



SEMI DETACHED VILLA

BIỆT THỰ SONG LẬP

TYPICAL 200m<sup>2</sup> / CĂN ĐIỂN HÌNH 200m<sup>2</sup>

- LAND LOT / DIỆN TÍCH ĐẤT — 200m<sup>2</sup>
- GFA — 300m<sup>2</sup>



FLOORPLAN / MẶT BẰNG TẦNG



DISCLAIMER

- This plan is approximate and subject to change as per approval by relevant authorities.
- Plans are not to scale. Dimensions shown are in meters.
- Furniture and interiors within are examples only. Upon handover, houses will be 'bare' without any furniture or interiors.
- Area is calculated based on the outer boundary line of the building including wall, balcony, terrace and utility spaces for piping works. This area is subject to change during construction to improve construction details and methods.
- Information herewith is for reference only; official information will be recorded in the final sale contract.
- The land lot and GFA suggested is for reference only. The actual unit area will be recorded in the final sale & purchase agreement.

KHUYẾN CÁO

- Mặt bằng này là đo đạc ước tính và có thể được thay đổi theo sự phê duyệt của cơ quan chức năng có thẩm quyền.
- Tỷ lệ không nhất thiết phải là tiêu chuẩn khi xây dựng hoàn thiện. Đơn vị đo lường là mét.
- Nội thất chỉ mang tính tham khảo. Trên thực tế, sản phẩm sẽ được hoàn thiện "thô" khi bàn giao khách hàng.
- Diện tích được tính từ ranh giới bên ngoài của căn nhà (bao gồm tường, ban công, sân thượng và phần diện tích cho đường ống), có thể được thay đổi trong quá trình thi công để cải thiện các chi tiết và phương pháp thi công.
- Tất cả thông tin chỉ mang tính chất tham khảo, thông tin chính thức sẽ được ghi rõ trong hợp đồng.
- Diện tích và GFA được đề xuất mang tính chất tham khảo. Thực tế từng căn sẽ được nêu rõ trong hợp đồng mua bán.



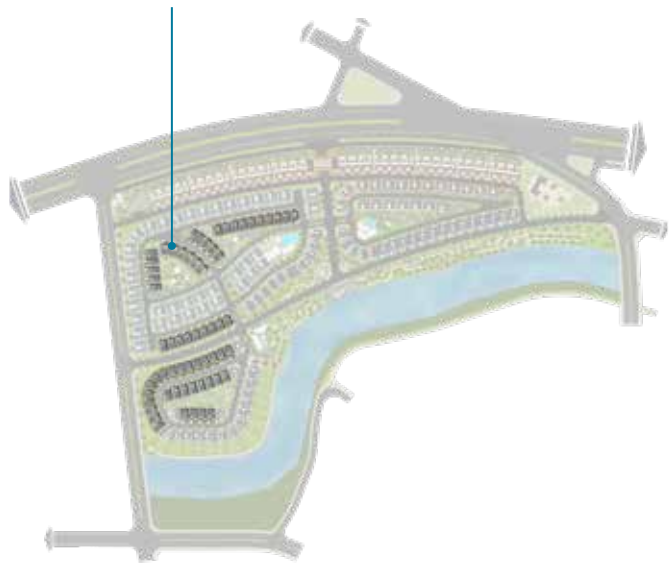
SINGLE VILLA

BIỆT THỰ ĐƠN LẬP

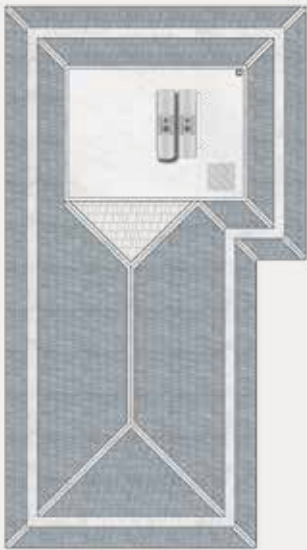
TYPICAL/ CĂN ĐIỂN HÌNH

- LAND LOT / DIỆN TÍCH ĐẤT — 250m<sup>2</sup>
- GFA — 266m<sup>2</sup> ~ 317m<sup>2</sup>

SINGLE VIILA



FLOORPLAN / MẶT BẰNG TẦNG



DISCLAIMER

- This plan is approximate and subject to change as per approval by relevant authorities.
- Plans are not to scale. Dimensions shown are in meters.
- Furniture and interiors within are examples only. Upon handover, houses will be 'bare' without any furniture or interiors.
- Area is calculated based on the outer boundary line of the building including wall, balcony, terrace and utility spaces for piping works. This area is subject to change during construction to improve construction details and methods.
- Information herewith is for reference only; official information will be recorded in the final sale contract.
- The land lot and GFA suggested is for reference only. The actual unit area will be recorded in the final sale & purchase agreement.

KHUYẾN CÁO

- Mặt bằng này là đo đạc ước tính và có thể được thay đổi theo sự phê duyệt của cơ quan chức năng có thẩm quyền.
- Tỷ lệ không nhất thiết phải là tiêu chuẩn khi xây dựng hoàn thiện. Đơn vị đo lường là mét.
- Nội thất chỉ mang tính tham khảo. Trên thực tế, sản phẩm sẽ được hoàn thiện "thô" khi bàn giao khách hàng.
- Diện tích được tính từ ranh giới bên ngoài của căn nhà (bao gồm tường, ban công, sân thượng và phần diện tích cho đường ống), có thể được thay đổi trong quá trình thi công để cải thiện các chi tiết và phương pháp thi công.
- Tất cả thông tin chỉ mang tính chất tham khảo, thông tin chính thức sẽ được ghi rõ trong hợp đồng.
- Diện tích và GFA được đề xuất mang tính chất tham khảo. Thực tế từng căn sẽ được nêu rõ trong hợp đồng mua bán.



SINGLE VILLA

BIỆT THỰ ĐƠN LẬP

TYPE WITH GARDEN /  
CĂN ĐIỂN HÌNH CÓ SÂN VƯỜN

- LAND LOT / DIỆN TÍCH ĐẤT — 300m²
- GFA — 354m² ~ 380m²



FLOORPLAN / MẶT BẰNG TẦNG



DISCLAIMER

- This plan is approximate and subject to change as per approval by relevant authorities.
- Plans are not to scale. Dimensions shown are in meters.
- Furniture and interiors within are examples only. Upon handover, houses will be 'bare' without any furniture or interiors.
- Area is calculated based on the outer boundary line of the building including wall, balcony, terrace and utility spaces for piping works. This area is subject to change during construction to improve construction details and methods.
- Information herewith is for reference only; official information will be recorded in the final sale contract.
- The land lot and GFA suggested is for reference only. The actual unit area will be recorded in the final sale & purchase agreement.

KHUYẾN CÁO

- Mặt bằng này là đo đạc ước tính và có thể được thay đổi theo sự phê duyệt của cơ quan chức năng có thẩm quyền.
- Tỷ lệ không nhất thiết phải là tiêu chuẩn khi xây dựng hoàn thiện. Đơn vị đo lường là mét.
- Nội thất chỉ mang tính tham khảo. Trên thực tế, sản phẩm sẽ được hoàn thiện "thô" khi bàn giao khách hàng.
- Diện tích được tính từ ranh giới bên ngoài của căn nhà (bao gồm tường, ban công, sân thượng và phần diện tích cho đường ống), có thể được thay đổi trong quá trình thi công để cải thiện các chi tiết và phương pháp thi công.
- Tất cả thông tin chỉ mang tính chất tham khảo, thông tin chính thức sẽ được ghi rõ trong hợp đồng.
- Diện tích và GFA được đề xuất mang tính chất tham khảo. Thực tế từng căn sẽ được nêu rõ trong hợp đồng mua bán.



SINGLE VILLA

BIỆT THỰ ĐƠN LẬP

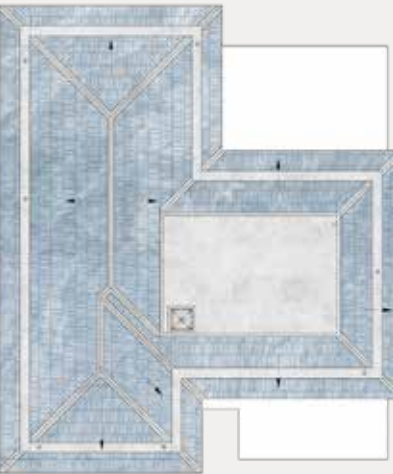
TYPE / CĂN ĐIỂN HÌNH

- LAND LOT / DIỆN TÍCH ĐẤT — 300m<sup>2</sup>
- GFA — 320 ~ 398 m<sup>2</sup>

SINGLE VILLA



FLOORPLAN / MẶT BẰNG TẦNG



DISCLAIMER

- This plan is approximate and subject to change as per approval by relevant authorities.
- Plans are not to scale. Dimensions shown are in meters.
- Furniture and interiors within are examples only. Upon handover, houses will be ‘bare’ without any furniture or interiors.
- Area is calculated based on the outer boundary line of the building including wall, balcony, terrace and utility spaces for piping works. This area is subject to change during construction to improve construction details and methods.
- Information herewith is for reference only; official information will be recorded in the final sale contract.
- The land lot and GFA suggested is for reference only. The actual unit area will be recorded in the final sale & purchase agreement.

KHUYẾN CÁO

- Mặt bằng này là đo đạc ước tính và có thể được thay đổi theo sự phê duyệt của cơ quan chức năng có thẩm quyền.
- Tỷ lệ không nhất thiết phải là tiêu chuẩn khi xây dựng hoàn thiện. Đơn vị đo lường là mét.
- Nội thất chỉ mang tính tham khảo. Trên thực tế, sản phẩm sẽ được hoàn thiện “thô” khi bàn giao khách hàng.
- Diện tích được tính từ ranh giới bên ngoài của căn nhà (bao gồm tường, ban công, sân thượng và phần diện tích cho đường ống), có thể được thay đổi trong quá trình thi công để cải thiện các chi tiết và phương pháp thi công.
- Tất cả thông tin chỉ mang tính chất tham khảo, thông tin chính thức sẽ được ghi rõ trong hợp đồng.
- Diện tích và GFA được đề xuất mang tính chất tham khảo. Thực tế từng căn sẽ được nêu rõ trong hợp đồng mua bán.



A photograph of a person's hand holding a glass of white wine, with a city skyline visible in the background during sunset. The image is split vertically, with the left half being a solid dark grey and the right half showing the photograph.

# EVOLVING

THE MEANING OF  
'EXQUISITE LIFESTYLE'

KIẾN TẠO PHONG  
CÁCH SỐNG  
THƯỢNG LƯU





## THE FACILITIES



## TIỆN ÍCH

Finding a balance between work, family, friends and self can feel like a daunting task. At zeit RIVER COUNTY 1, we've taken every opportunity to incorporate relaxation, convenience and intuitive technology into your daily life. The balance is built in. Enjoy the benefits of our:

- Clubhouse: gym, pool, café, lounge, management office, multi-purpose space
- Yoga patios and volleyball, basketball and badminton courts
- BBQ areas and children's playgrounds
- Double-gated smart security system
- 04 gardens
- Wine cellar, game room
- Supermarket and convenience stores (Planned)

*Tìm kiếm sự cân bằng là điều không hề dễ dàng, nhất là với nhịp sống đô thị bận rộn. Tại zeit RIVER COUNTY 1, chúng tôi mang đến cho bạn sự kết hợp giữa các công nghệ hiện đại và sự tiện nghi tuyệt đối. Với thiết kế đặc sắc của clubhouse, bạn sẽ được tận hưởng:*

- *Clubhouse: Phòng gym, hồ bơi, lounge, văn phòng quản lý và các không gian sinh hoạt đa năng*
- *Sảnh tập yoga, sân bóng chuyền, bóng rổ, cầu lông*
- *Khu tiệc nướng BBQ và sân chơi trẻ em*
- *Cổng bảo vệ hai lớp*
- *4 khu công viên*
- *Hầm rượu, phòng giải trí*
- *Siêu thị và cửa hàng tiện ích (Kế hoạch)*



Resort-Style Clubhouse / Clubhouse tiện ích resort



Walking park / Khu tản bộ



Kid Garden/ Công viên trẻ em





## CLUBHOUSE



### A30

- Resort-style clubhouse
- Largest in size
- Featuring Swimming Pool, Cafe, Fitness & Multi-purpose Space



### A32

### A31

- Clubhouse được thiết kế theo phong cách resort
- Diện tích lớn
- Gồm hồ bơi, quán Café, trung tâm rèn luyện sức khỏe và không gian đa năng



- Swimming & Fitness with Poolside Café
- Shaded Swimming Space

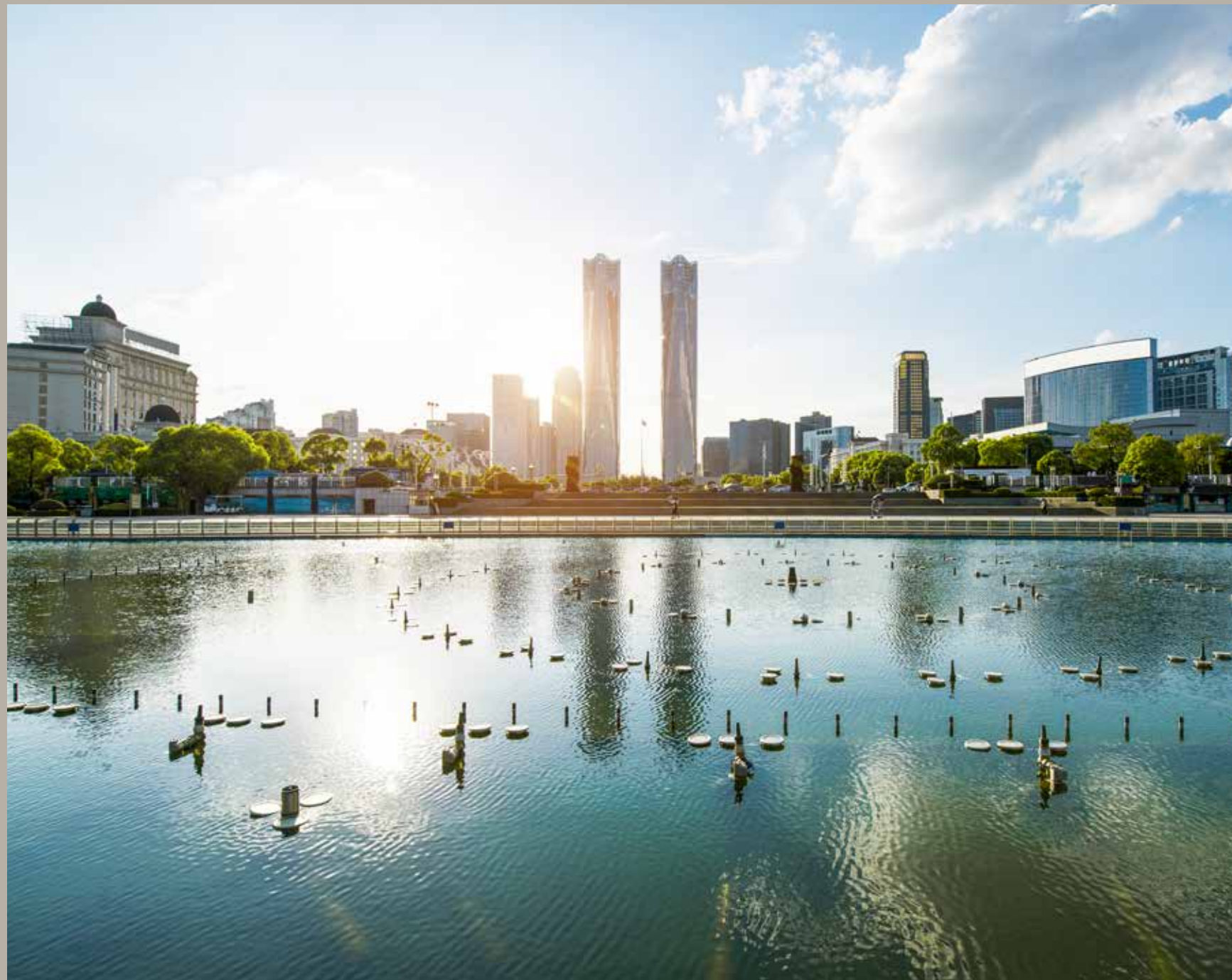
- Hồ bơi và Trung tâm rèn luyện sức khỏe với quán Café cạnh hồ bơi
- Hồ bơi với khu vực có mái che



## THE AMENITIES



## TIỆN NGHỊ



Once completed, ZEITGEIST will cover 349 ha and be home to approximately 770 villas, 16,720 mid-end, high-end and luxury apartments in addition to various mixed-used buildings, schools, hospitals, cultural and administrative centres, and others.

The scale of the metrocity provides residents with immediate access to all amenities at once, ranging from healthcare clinics, facilities, shopping centres, to commercial and administrative buildings.



*ZEITGEIST bao gồm 770 biệt thự, 16,270 căn hộ tầm trung và căn hộ cao cấp. Ngoài ra có các tòa nhà đa chức năng, bao gồm trường học, bệnh viện và trung tâm văn hóa – hành chính được xây dựng trên tổng diện tích 349 hecta.*

*Với quy mô và tầm vóc của một siêu đô thị thông minh, cư dân có thể trải nghiệm các tiện ích đầy đủ bao gồm chăm sóc sức khỏe, cơ sở vật chất hiện đại, trung tâm thương mại và tòa nhà hành chính.*







WHY  
ZEITGEIST



CHỌN  
ZEITGEIST

- GS is a top-tier developer in Korea and incorporates ‘green’ and ‘smart’ technology into every project
- Strategic location in Saigon South, regional connectivity
- Mega scale, product diversity ensures the best future value
- International standard of safety & security technology
- Special accessibility to luxury-standard facilities

- Dự án đầu tư, phát triển và xây dựng bởi GS E&C - nhà đầu tư hàng đầu từ Hàn Quốc, ghi dấu ấn khi kết hợp đưa công nghệ “xanh” và “thông minh” vào các dự án
- Vị trí chiến lược tại cửa ngõ khu Nam, tính liên kết vùng cao
- Quy mô lớn, sản phẩm đa dạng, giá trị sinh lời không ngừng gia tăng
- Công nghệ an ninh, an toàn chuẩn quốc tế
- Đặc quyền tiện ích hoàn hảo, tiêu chuẩn đẳng cấp thượng lưu



CREATE  
NEW WORLD



KIẾN TẠO  
THẾ GIỚI MỚI





## THE DEVELOPERS



## CHỦ ĐẦU TƯ



— BanPo Xi



— Vam Cong Bridge Construction Project  
Dự án cầu Vàm Cống



— Head Quarter GS E&C – Gran Seoul  
Trụ sở chính GS E&C – Gran Seoul



With a vision to positively impact and further develop Vietnam, Korean corporation GS E&C established two 100% equity invested entities in 2007 – VGSE & VGSI.

VGSI practices and maintains the same vision as its parent company, placing great confidence and value in green, smart, sustainable technology. With a passion for a better Vietnam and drawing from GS E&C's ample experience in Korea, VGSI can be expected to successfully deliver an exciting urban hub for Saigon South.



Hướng đến việc mang lại những tác động tích cực, đóng góp vào sự phát triển của Việt Nam, Tập đoàn GS E&C của Hàn Quốc đã thành lập VGSE và VGSI - hai đơn vị với 100% vốn đầu tư nước ngoài vào năm 2007.

Với phương châm hoạt động và nỗ lực duy trì tầm nhìn từ công ty mẹ, VGSI kiến tạo giá trị từ công nghệ xanh, thông minh và bền vững. Với tâm huyết tạo dựng một Việt Nam tốt đẹp hơn, VGSI không ngừng đúc kết kinh nghiệm từ GS E&C tại Hàn Quốc, được kỳ vọng sẽ mang đến một khu đô thị sôi động, đầy sức sống cho Nam Sài Gòn.



GS E&C is a top-tier engineering and construction company which was established in Korea in 1969. Today, the company has a presence in 20 countries with 24 overseas companies or branches and 207 projects around the world. According to US-based Engineering News-Record (ENR), a world-renowned construction magazine, GS E&C is the world's 24th best construction company. In 2011, GS introduced Xi Riverview Palace in HCMC's District 2 – a prestigious development which maintains its value and popularity today.



Được thành lập vào năm 1969, GS E&C là một trong những Tập đoàn đa ngành hàng đầu tại Hàn Quốc. Cho đến nay, GS E&C đã hiện diện tại 20 quốc gia với 24 chi nhánh, công ty con và 207 dự án trên khắp thế giới. Theo tạp chí Kỹ thuật (ERN) uy tín đến từ Mỹ, GS E&C xếp thứ 24 trong tổng số 250 các công ty xây dựng hàng đầu thế giới. Năm 2011, GS E&C ra mắt Xi Riverview Palace tại Quận 2, thành phố Hồ Chí Minh – công trình giữ vững uy tín và giá trị mãi đến nay.



## AWARDS



## GIẢI THƯỞNG

With excellent planning and implementation, GS E&C receives ample acclaim each year, here are just a few of our accolades:

1. Dow Jones Sustainability Index Asia Pacific for 8 consecutive years



2. Red Dot Design Awards, 2008 - 2010



3. Selected as the world's leading construction company in 2019 by ENR magazine (International Contract: 24<sup>th</sup>)



4. Certified in iF (International Forum Design Award), 2008-2013, certified 6 consecutive years



5. International Federation of Landscape Architects



6. IDEA (International Design Excellence Awards), 2008, 2010



Với bề dày kinh nghiệm cùng sự chuyên nghiệp từ bước lập kế hoạch cho đến thực hiện, GS E&C đã nhận được nhiều giải thưởng:

1. Dow Jones Sustainability Index Asia Pacific trong 8 năm liên tiếp



2. Giải thưởng Red Dot Design, 2008 - 2010



3. Xếp hạng 24 trong số các công ty xây dựng tốt nhất thế giới do tạp chí ENR bình chọn



4. Chứng nhận iF (International Forum Design Award), 2008 - 2013, bình chọn 6 năm liên tiếp



5. IFLA dự án Misa Gangbyen Central Xi



6. IDEA (International Design Excellence Awards), 2008, 2010



## PARTNERS



## ĐỐI TÁC

Hợp tác với các đội ngũ tài năng nhất từ khắp thế giới, GS E&C và VGSI tự hào là đối tác chiến lược, mang đến cho cư dân, khách hàng các thiết kế đẳng cấp và sự quản lý chuyên nghiệp.

**CHỦ ĐẦU TƯ**  
Vietnam GS Industry



**MẶT BẰNG TỔNG THỂ**  
EDAW, Chang-jo, da GROUP



**KIẾN TRÚC VÀ THIẾT KẾ NỘI THẤT**  
Ong & Ong



**THIẾT KẾ HẠ TẦNG**  
TEDI South, NAGECCO



**QUẢN LÝ**  
Xi S&D



**KIẾN TRÚC**  
GS E&C



In partnership with some of the best teams from around the world, at GS E&C and VGSI, we pride ourselves on strategic collaborations which guarantee our residents and their guests beautiful, efficient designs and expert management.

**DEVELOPER**  
Vietnam GS Industry



**NEW TOWN MASTER PLAN**  
EDAW, Chang-jo, da GROUP



**ARCHITECTURE & INTERIOR DESIGN**  
Ong & Ong



**INFRASTRUCTURE DESIGN**  
TEDI South, NAGECCO



**MANAGEMENT**  
Xi S&D



**ARCHITECTURE CM**  
GS E&C

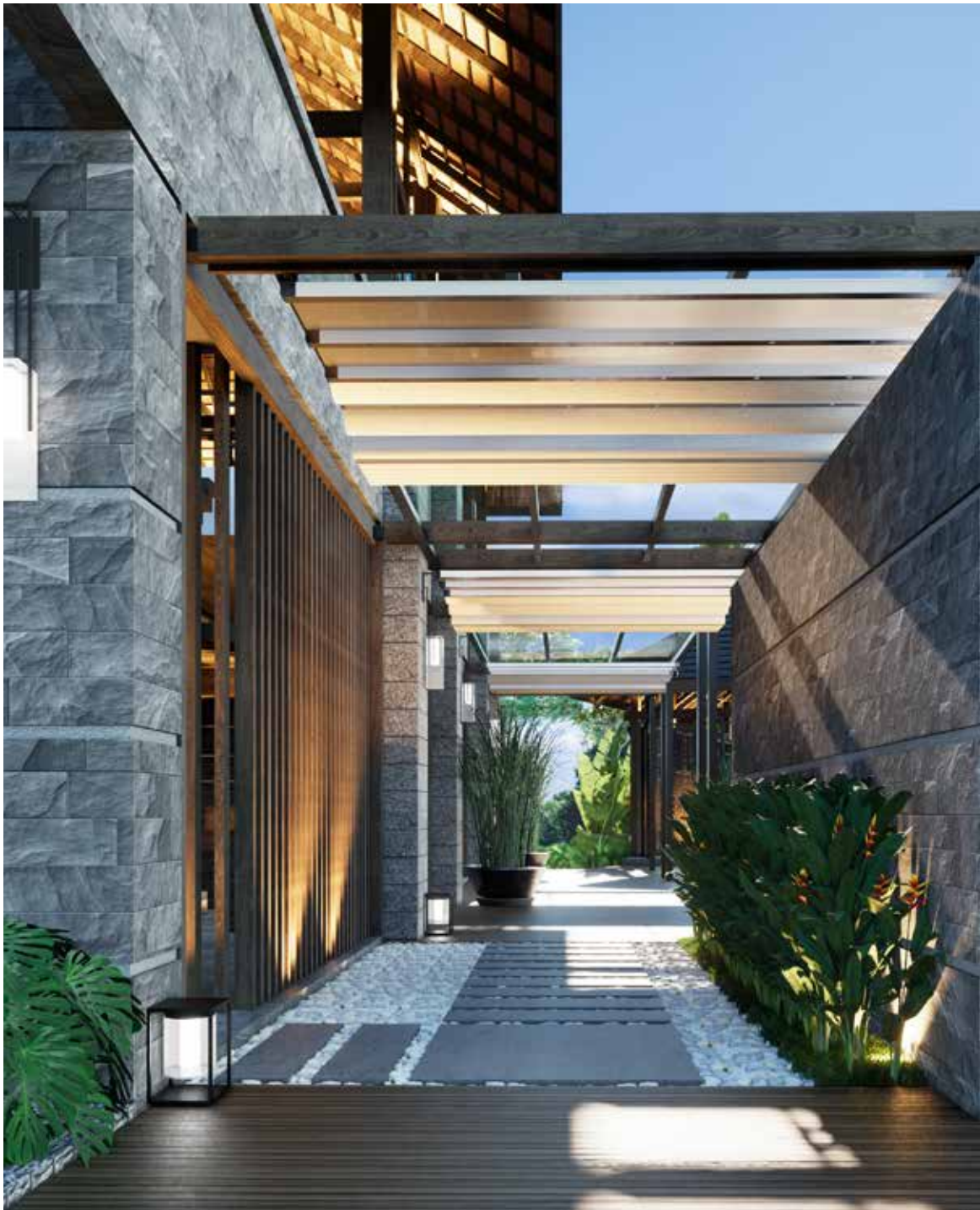






DISCLAIMER

Whilst every care has been taken to ensure accuracy in the preparation of the information and specifications contained herein, no warranties whatsoever are given nor legal representations provided in respect thereon. Interested parties should rely on formal sale documents. Visual representations including drawings, illustrations, photographs and art renderings portray artistic impressions only and are not to be taken as representations of fact or law. The seller reserves the right to modify features, units, plans or the development or any part thereof as may be approved or required by relevant authorities.



MIỄN TRỪ TRÁCH NHIỆM

Các thông tin trong tài liệu này đều được chuẩn bị cẩn thận để đảm bảo tính chính xác và đặc thù. Tài liệu trên không bao gồm các giấy tờ đảm bảo hoặc văn bản pháp lý. Các bên quan tâm nên sử dụng bộ tài liệu bán hàng để tìm hiểu về các thông tin chính thống hơn. Phần hình ảnh được sử dụng như bản vẽ, hình minh họa, hình ảnh và ảnh dựng đều được thực hiện dưới góc nhìn thẩm mỹ, không được dùng để mô tả thật hoặc các vấn đề liên quan đến luật pháp. Người bán có quyền sửa chữa các hình ảnh, hạng mục, kế hoạch hoặc bất kỳ phần nào dựa trên sự đồng thuận của các bên có thẩm quyền.





**Vietnam GS Industry One Member Limited Liability Company**

**Head Office:** No 10 Luong Dinh Cua Street, An Phu Ward,  
District 2, Ho Chi Minh City, Vietnam.

**Hotline:** 1800 7086

**[zeitgeistland.com.vn](http://zeitgeistland.com.vn)**

**Copyright © 2019 by Vietnam GS Industry**